

**elite<sup>®</sup> glass**



**A CLEAR REPRODUCTION**

**Clinical**

*A-Silicone Clear Matrix Material*

**Zhermack<sup>®</sup>**  
CLINICAL



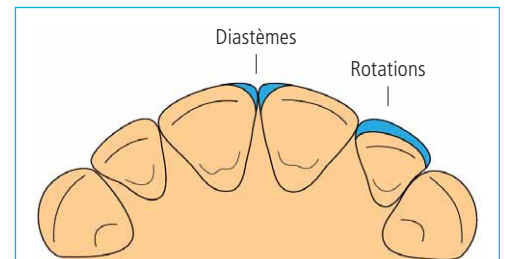
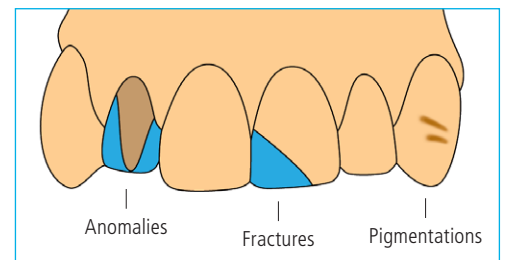
# elite glass

## La transparence du détail

**ELITE GLASS** est le nouveau silicone par addition de **ZHERMACK** présenté en cartouche de 50 ml. Il permet la réalisation de matrices extrêmement transparentes utilisées pour la résolution directe de **restaurations esthétiques**.

### EMPLOI UNIVERSEL

**ELITE GLASS** peut être utilisé en **différentes situations cliniques**, par élaboration directe de la matrice dans la bouche du patient (ex. pigmentations) ou, indirectement, à partir d'un modèle (ex. résolution de diastèmes, correction de rotations, fractures, anomalies dentaires, appareils provisoires).



### TRANSPARENCE EXTRÊME

La nouvelle formule mise au point pour **ELITE GLASS** confère à la matrice une **transparence extrême** qui garantit une **photopolymérisation parfaite** du composite utilisé pour la restauration.

### RIGIDITÉ PARFAITE

La rigidité parfaite des matrices obtenues avec **ELITE GLASS** permet de conserver **leur forme originale** et simplifie le repositionnement **sans déformation**.

## RÉSULTATS ESTHÉTIQUES DE QUALITÉ

Les matrices obtenues avec **ELITE GLASS** permettent d'obtenir des **résultats esthétiques optimaux** et **rapides** en simplifiant les procédures cliniques.

### CAS CLINIQUE DIRECT



Cas initial



Création de la matrice avec ELITE GLASS : laisser 2 mm de silicone autour des dents\*



Contrôler que la zone de l'empreinte est exempte de défauts



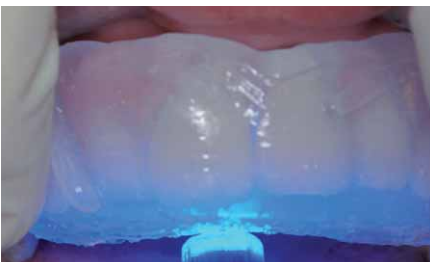
Préparation de la facette



Conditionnement de la surface\*\*



Application du composite à partir de la zone incisale vers le bord cervical



Repositionnement de la matrice réalisée avec ELITE GLASS en ayant soin de ne laisser aucun espace entre la matrice et les dents. Photopolymériser à travers la matrice\*\*



Finition du composite : éliminer l'excès de matériau et polir \*\*



Résultat final

\*Important : ne pas oublier de niveler le matériau, du moins lors de la première utilisation  
\*\*Se conformer aux instructions du fabricant du composite

## INFORMATIONS TECHNIQUES

Temps de travail	40"
Temps de séjour dans la cavité orale	1'30"
Temps de prise	2'10"

Le temps d'utilisation démarre à partir du début du mélange à 23°C – 73°F, le temps de séjour en bouche est prévu à 35°C – 95°F.



## Conditionnements

C401610 ELITE GLASS	2 cartouches (Base+Catalyseur) de 50 ml + 6 embouts de mélangeage verts
C401611 ELITE GLASS INTRO KIT	1 cartouche (Base+Catalyseur) de 50 ml+ 3 embouts de mélangeage verts + 1 porte-empreinte partial supérieure en plastique

## Accessoires

C202080 MIXING TIPS STANDARD	Embouts de mélangeage verts (48 pièces)
C202100 DISPENSER D2	Pistolet distributeur D2 - 1:1
U100210 CRÉMAILLÈRE	Crémaillère pour pistolet distributeur D2 - 1:1
D5CPUP HI TRAY LIGHT CLEAR	Porte-empreintes partiales supérieures en plastique (12 pièces)

Branch  
**Zhermack GmbH Deutschland**  
 Öhlmühle 10 - D-49448 Marl  
 Tel. +49 - 0 54 43 / 20 33 - 0  
 Fax +49 - 0 54 43 / 20 33 - 11  
 info@zhermack.de  
 www.zhermack.com

Branch  
**Zhermapol**  
 ul. Augustówka 14  
 02 - 981 Warszawa - Polska  
 Tel. +48 - 22 858 82 72 - 858 73 41  
 Fax +48 - 22 642 07 14  
 zhermapol@zhermapol.pl  
 www.zhermack.com

Branch  
**Zhermack Inc.**  
 151 Industrial Way East Bldg B  
 Eatontown, NJ 07724  
 Phone +1 - 732 389 8540  
 Fax +1 - 732 389 8543  
 info.usa@zhermack.com  
 www.zhermack.com

Representative Office  
**Zhermack UK and Ireland**  
 21 Balmoral Road  
 Melton Mowbray - Leics.  
 LE13 1JN  
 Tel. +44 - (0)7870 690811  
 uk@zhermack.com  
 www.zhermack.com

Representative Office  
**Zhermack Russia**  
 5/2 Marshala Vasilevskogo St.  
 123098 Moscow - Russia  
 Tel. +7 - 0916 9301191  
 info.russia@zhermack.com  
 www.zhermack.com

**Zhermack SpA**  
 Via Bovazecchino, 100 - 45021 Badia Polesine (RO) ITALY  
 Tel. +39 - 0425 597611 Fax +39 - 0425 53596 info@zhermack.com www.zhermack.com